

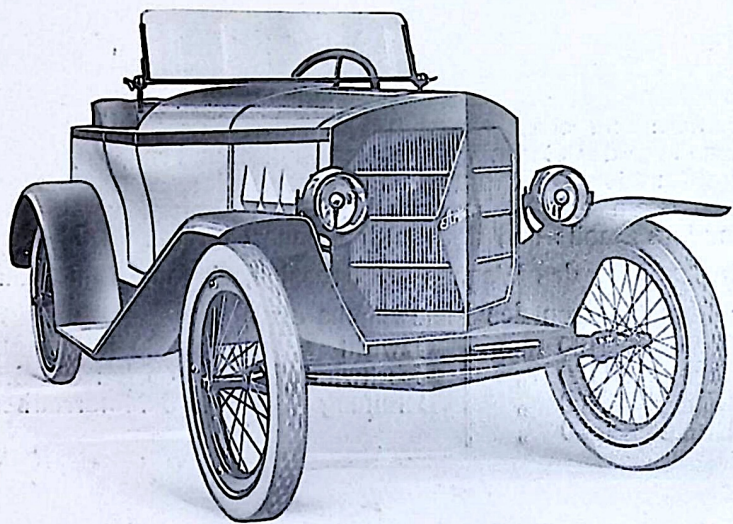
1920 year

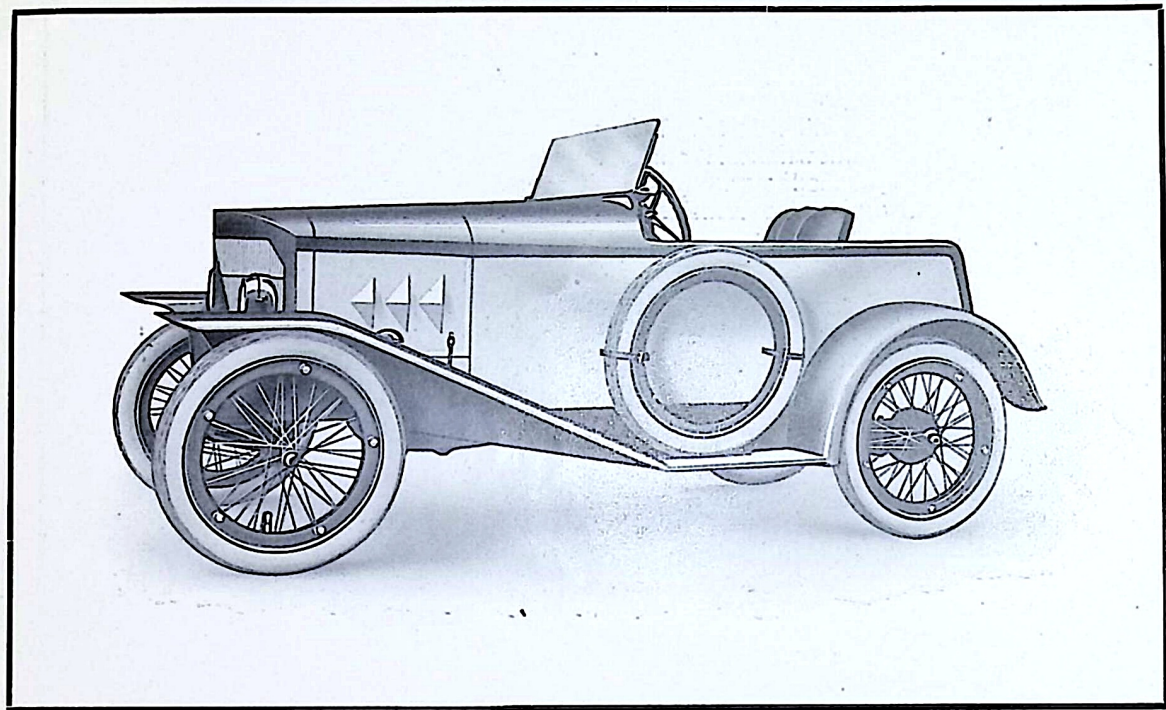
*Arimofa*

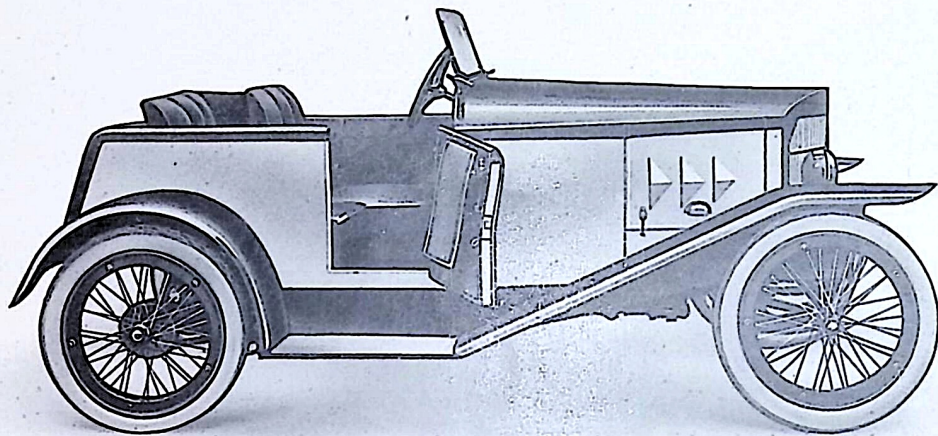
Der kleine elegante Kraftwagen modernster Konstruktion  
Motor 4/12 PS \* Dreigang-Getriebe \* Differential-Hinterachse \* 2 Sitze

**Arimofa** ist das neueste Erzeugnis des modernen Kleinwagenbaues. Seine Konstruktion und Ausführung ist erstklassig und vollendet. Höchste Wirtschaftlichkeit wird erreicht durch Einfachheit der Bauart, Verminderung der einzelnen Teile, Verwendung von bestem Material und Ausschaltung von unzulänglichen Konstruktionselementen. Als Kraftquelle dient ein im Viertakt arbeitender Zweizylinder-V-Motor, dessen grundlegende Konstruktionsgedanken dem Flugmotorenbau entnommen sind. In dieser Maschine vereinen sich höchste Leistungsfähigkeit, lange Lebensdauer und Einfachheit. Die von außen wirkende Luftkühlung, wird noch durch eine äußerst wirksame Innenkühlung vervollkommnet, sodaß Ueberhitzung der Maschine ausgeschlossen ist. Als Kupplung dient eine Lederkonuskupplung. Das Zahnradgetriebe hat 3 Gänge und einen Rücklauf. Die Schaltung erfolgt durch Klauen. Sie ist leicht von jedem Laien sofort zu bedienen. Ein besonderer Vorteil ist die Anbringung des Schalthebels nebst Kulisse am Armaturenbrett in der Mitte des Wagens, da dadurch der Führer nicht beim Schalten beengt wird und die Schaltkulisse immer vor seinen Augen hat.

Forts. Seite 6.







Die **Steuerung** des Fahrzeuges befindet sich links. Die **Kraftübertragung** geschieht durch eine gekapselte Kardanwelle mittels Kegelrad auf die Differential-Hinterachse. Die **Federung** besteht aus 2 hinteren Auslegerfedern und einer vorderen Querfeder, einer Anordnung, welche Dreipunktauflage des Chassisrahmens ermöglicht und ruhiges, angenehmes Fahren gewährleistet. **Rahmen** und **Karosseriegerippe** werden durch ein Trägersystem aus Stahlrohren zu einem Ganzen vereint, wodurch eine besonders stabile und doch leichte Bauart erreicht wird.

Das **Außere** des Wagens zeigt rassige, elegante Linienführung.

Die Abmessungen des Kleinwagens sind:

Radstand	2100 mm		Gewicht	ca. 480 Kilo
Spurweite	1100 "		Geschwindigkeit	" 65 km die Stunde
Größte Länge	2900 "		Bereifung	26×3 Motorradbereifung.
Größte Breite	1320 "			



**Ari Motorfahrzeugbau**  
 Gesellschaft mit beschränkter Haftung  
 Plauen