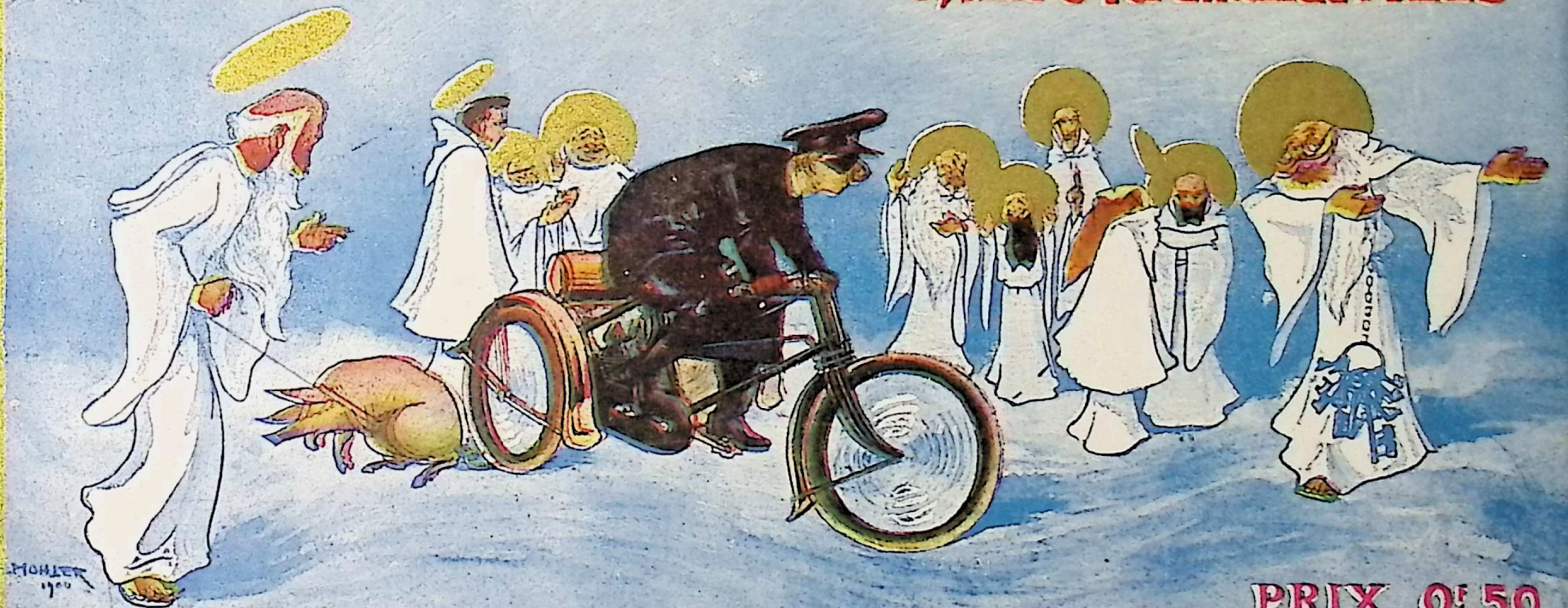


1901

Société des Moteurs "ARDENT"

48, Rue S^t Ferdinand, PARIS



MOHLER
1900

PRIX 0^f 50

S.N.T.C.

INTRODUCTION

Nous avons l'avantage de soumettre au public le catalogue 1900 des **moteurs**, **motocycles** et **voiturettes** marque "**ARDENT**" que nous n'avons voulu livrer à la clientèle qu'après de sérieuses études. Nous nous efforcerons de la satisfaire, tant au point de vue des renseignements à lui donner verbalement ou par lettre, qu'à celui de la qualité des pièces de mécanique de notre marque. Toutes ces pièces sont garanties comme sortant de matières premières irréprochables ainsi que contre tous vices de fabrication.

De plus, chacun de nos moteurs est accompagné, lors de sa livraison, d'une feuille d'épreuve qui, signée de l'ingénieur qui aura présidé aux essais ainsi que du directeur commercial, donne exactement la force effective du moteur essayé au frein. Cette innovation a l'avantage de réduire à néant toutes les annonces de forces plus ou moins fictives auxquelles les moteurs correspondants n'ont souvent jamais atteint.

Nous recommandons à l'attention de la clientèle compétente notre moteur "**ARDENT**" à deux cylindres pour voiturettes et voitures légères, donnant effectivement cinq chevaux vapeur. Ce moteur a l'avantage de refroidir parfaitement au moyen de ses nombreuses ailettes et sans le secours toujours encombrant et jamais sûr de la circulation d'eau.

Il rendra de grands services aux conducteurs de voitures légères par sa facilité de mise en place et d'entretien. Du reste ce moteur actionne notre "**VICTORIETTE ARDENT**" voiture pour quatre personnes, confortable et élégante, dont la seule présentation au public est son meilleur garant de succès.

EXPOSITION UNIVERSELLE 1900
MEDAILLE de BRONZE

ARDENT LARON & Cie

MOTEUR "ARDENT"

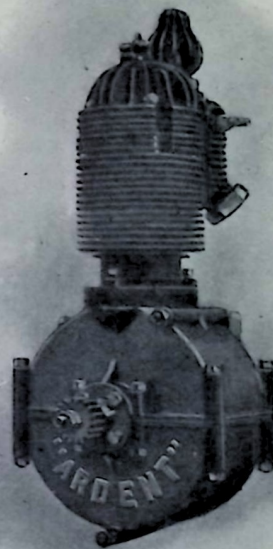
à un cylindre, 3 chevaux effectifs

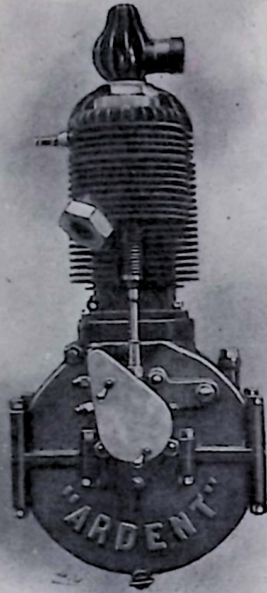
Le moteur "ARDENT" a été conçu dans le but de réaliser ce vœu de l'unanimité des chauffeurs : avoir un moteur qui permette de marcher indéfiniment, sans panne, sans arrêt, sans être obligé, après la moindre côte, de stopper pour faciliter le refroidissement du cylindre, moteur qui, pourtant, ne nécessite pas les impédiments encombrants et coûteux de la circulation d'eau ; en un mot un moteur d'une grande puissance, avec durée illimitée, sans réservoir d'eau, sans pompe, sans tuyauterie, sans radiateur lourd et disgracieux, réceptacle de la boue et de la poussière. Dans cette période de courses et de records à outrance que l'industrie automobile vient de traverser, la folie des vitesses a fait dévier quelque peu les efforts des constructeurs. On a vu apparaître des moteurs conçus uniquement dans le but de battre des records, des moteurs puissants marchant bien... avec la condition unique de filer à 70 à l'heure. Sinon échauffement, irrégularité et enfin panne fatale ! Le motocycle devait être projectile, ou ne pas être !

Naturellement, la réaction s'est produite, le public se ressaisit et comprend que l'avenir du motocycle est dans son adaptation parfaite et agréable au tourisme.

Le moteur "ARDENT" répond à ce desideratum.

Il est le seul dont on puisse dire, à l'étonnement profond des chauffeurs qui usent des moteurs X ou Z actuellement sur le marche: **Il ne chauffe pas !**





La disposition rationnelle et scrupuleusement étudiée des ailettes nous a permis d'arriver à ce résultat, paradoxal en apparence. La culasse mérite, à ce titre, une attention spéciale.

Les dimensions et la forme de la chambre d'explosion ont été calculées pour faciliter dans la plus large mesure l'écoulement des gaz. L'aspiration et l'échappement se font ainsi rapidement, sans tourbillons qui obligent les gaz brûlés à rester en contact avec les parois et, par conséquent, à les échauffer. Les ouvertures d'admission et d'échappement sont très grandes. Pas de résistance au passage des gaz, pas de perte de force. La surface de paroi léchée par l'air refroidisseur est trois fois plus grande que dans les types existants, ce qui, joint au tracé rationnel des conduites et des ouvertures, explique le refroidissement parfait que nous avons obtenu.

Le moteur est muni de très lourds volants qui lui assurent une régularité de marche incomparable sur tous les terrains. Sa puissance en est augmentée d'une façon sensible, et la facilité avec laquelle il aide à monter les côtes les plus raides en est la meilleure preuve.

Au point de vue du démontage et de la visite des organes, de nombreux perfectionnements ont été réalisés. Le démontage du clapet d'aspiration se fait rapidement, en tournant de quelques tours l'écrou de la pipe d'admission. Ce simple mouvement libère complètement le coude d'admission à ailettes, le siège du clapet d'aspiration, et permet de sortir le clapet d'échappement débarrassé de son ressort.

Les roulements du moteur sont en bronze phosphoreux extra-dur, ils sont indépendants du carter et remplaçables dans le cas, peu probable, où ils auraient un peu d'usure par suite d'un service prolongé et suivi.

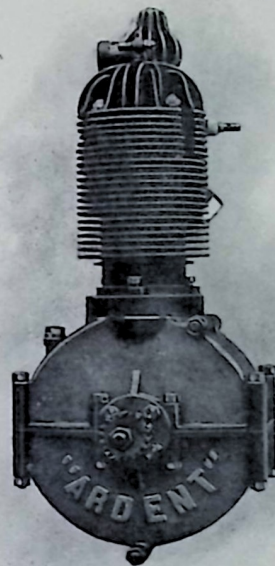
La distribution complète est renfermée dans une boîte en bronze phosphoreux portant à la fois tous les roulements de la distribution et le roulement de l'axe du moteur. Cette disposition heureuse permet, en cas d'accident ou d'avarie quelconque, de remplacer immédiatement un mouvement sans être astreint de remplacer tout le carter, ni d'immobiliser pendant plusieurs jours le moteur chez le constructeur. Nos roulements sont, à cet effet, rigoureusement interchangeables, rodés et calibrés au 1/100^e de millimètre.

Le moteur "**ARDENT**" peut s'adapter à tous les motocycles à un ou deux ponts.

Pour les motocycles à deux ponts, munis de petits moteurs de type ancien, il suffit de limer la patte d'attache de gauche du moteur, de façon à faciliter la mise en place, sous le pont, de notre carter, plus encombrant, nécessairement, parce que plus lourd, et de la remplacer par une patte d'attache que nous livrons sur demande avec le moteur.

Cette patte se fixe sur le pont du tricycle par un collier.

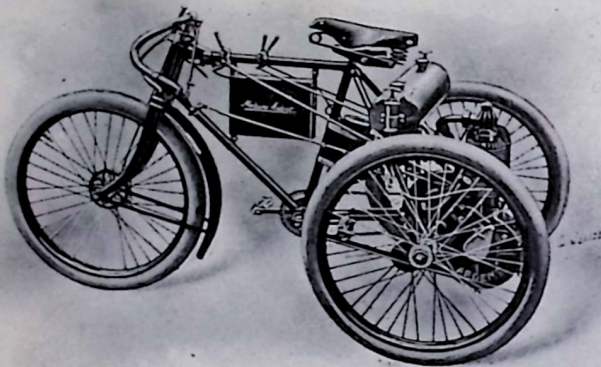
En résumé, le moteur "**ARDENT**" est destiné au succès auprès des chauffeurs touristes qui, à la vitesse d'un moteur irrégulier, préfèrent se reposer sur la qualité d'un moteur sûr, avec lequel ils sont certains de terminer une excursion commencée, sans avaries et sans pannes.



Prix du moteur nu, livré avec ses deux clefs spéciales	Net.	450 fr.
— en ordre de marche, avec silencieux, carburateur à pulvérisation, bobine à recouvrement et piles sèches (4 éléments). Net.		650 fr.
Prix de la patte d'attache mobile pour tri à deux ponts		25 fr.

MOTOCYCLE "ARDENT"

3 chevaux effectifs, carburateur à pulvérisation



Notre motocycle "ARDENT" se recommande à l'attention du connaisseur par son aspect robuste et par le cachet de force que lui donne notre puissant moteur de 3 chevaux effectifs qui l'actionne. Construit solidement, il possède toutes les qualités primordiales que recherche actuellement le chauffeur: de bons roulements, un différentiel sérieux, un pont capable de résister à toutes les trépidations de la route, ainsi qu'aux efforts d'un moteur qui peut se prétendre fort.

Nous avons choisi le carburateur à pulvérisation, marque à la demande du client, comme étant le seul capable de donner à notre moteur toute sa force en lui fournissant toute l'essence qui lui est nécessaire.

Notre bobine est à recouvrement, donc à l'abri de la boue et de la pluie, causes fréquentes d'arrêts dans la marche, par suite de déperdition du courant.

Notre silencieux est combiné spécialement pour assourdir presque complètement le son du moteur sans lui rien prendre de sa force, grâce à son échappement facile et régulier.

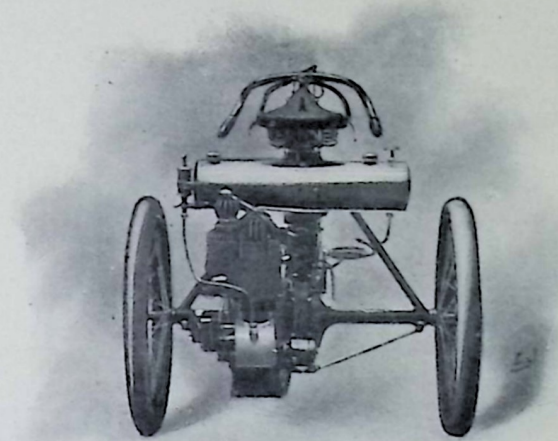
Le motocycle "ARDENT" est livré avec son réservoir en cuivre, d'une contenance de 5 litres essence avec pointeau et de 1 litre d'huile avec pompe extérieure. Les pneus sont à la demande du client, marque au choix, sur jantes Westwood et roues de 70.

Le motocycle est livré avec la feuille d'épreuve de son moteur numéroté, cette feuille étant un sûr garant de la force de celui-ci.

Nous croyons inutile de dire que notre motocycle peut facilement trainer une voiture-remorque chargée de deux personnes, ou se voir adapter un avant-train, car il gravit toutes les côtes les plus rapides, sans arrêt ni ralentissement, sans le secours des pédales.

Nous avons néanmoins voulu que, malgré tous ses perfectionnements et notre recherche de la qualité dans ses moindres détails, il soit d'un prix abordable, et ce prix décidera le chauffeur hésitant à l'adopter, ce dont il n'aura qu'à se louer pendant les longs et réguliers services qu'il lui rendra.

Prix du motocycle " ARDENT " 3 chevaux,
avec son réservoir 5 litres. Net. **1,450 fr.**



QUADRICYCLE " ARDENT "

Le quadricycle est par goût le véhicule préféré des chauffeurs. Rien n'est plus agréable que cette disposition permettant de couvrir à deux de longs parcours avec la commodité de la conversation facile. Son prix abordable, qui diffère de peu de celui du motocycle, le fait choisir de préférence à ce dernier; mais jusqu'à présent, ce qui a paru une cause d'empêchement à de plus

fréquents emplois, c'est l'absence sur le marché d'un moteur fort, évitant aux côtes le moindre arrêt ou l'obligation fatigante de pédaler.

Le quadricycle "**ARDENT**" résoud la question pendante, car son moteur de 3 chevaux effectifs en rend l'usage agréable sur tous les terrains et sur toutes les pentes. C'est ce qui explique le succès qu'il obtient dès son apparition et les nombreuses commandes qu'il nous procure.

De plus, de forme gracieuse et légère, il est, pour la personne assise à l'avant, d'une grande confortabilité qui le fait préférer aux modèles existants.

Sa construction soignée lui donne un brevet de solidité qui n'est pas à dédaigner pour une machine dont les chauffeurs qui la montent exigent une rigidité de tout repos.

Prix du quadricycle "**ARDENT**" Net. **2,000** fr.



AVANT-TRAIN "ARDENT"



Notre avant-train est d'une forme gracieuse et légère, et sa suspension évite à la personne qui s'y assoit les secousses de la route et les trépidations désagréables de la plupart des modèles connus. De plus, sa direction est facile pour le chauffeur qui conduit, et l'abaissement du centre de gravité est calculé pour permettre de virer très aisément dans un espace restreint, même en vitesse, sans aucune crainte d'accident. Le tricycle se trouve ainsi transformé en une véritable voiturette, grâce à sa stabilité parfaite.

Prix de l'avant-train "**ARDENT**" Net. **550** fr.



MOTEUR "ARDENT"

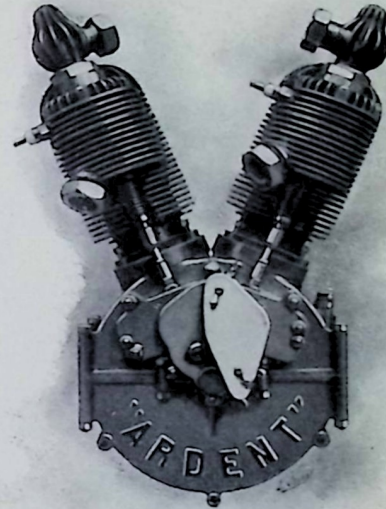
à deux cylindres, 5 chevaux effectifs, refroidissement par ailettes

Le moteur "ARDENT" à deux cylindres est le seul moteur véritablement pratique pour une voiture légère. Seul il permet, grâce à son refroidissement parfait, d'établir un type de voiture à trois ou quatre places, simple, confortable, facile à visiter, et réduisant au minimum les chances d'avaries.

Avec ses deux cylindres inclinés à 45°, donnant autant d'explosions que de tours de volants, on obtient la régularité de marche indispensable au confortable et à l'agrément de la voiture.

De très forts volants, un allumage double indéréglable avec une seule came. les mêmes culasses et les mêmes cylindres qui mettent hors de pair notre moteur à un cylindre, sans parler d'une construction, d'une précision et d'un fini qu'on n'avait pas encore atteints jusqu'à ce jour, tels sont les avantages que trouveront dans ce moteur les constructeurs de voitures légères et de voitures soucieux de livrer à leur clientèle un véhicule de marche irréprochable.

Car, qui peut nier le réel progrès que nous avons acquis en conservant à un moteur de 5 chevaux effectifs sa force régulière, tout en supprimant l'encombrante circulation d'eau, sur laquelle aucun chauffeur ne peut se reposer d'une manière sûre.



Il devient alors facile au constructeur de placer le moteur dans les meilleures conditions possibles pour la simplicité de son châssis et le bon fonctionnement des organes.

Plus de tuyauterie gênante! Plus de réservoir supplémentaire difficile à placer, sujet aux fuites et aux obturations! Plus de pompes plus ou moins pratiques! La construction de sa voiture devient alors pour lui un travail moins compliqué, travail dont il peut répondre vis-à-vis de sa clientèle.

Aussi ce nouveau moteur va-t-il s'imposer sur le marché, vu surtout son prix plus qu'abordable pour une force que garantit, comme notre moteur à un cylindre, une feuille d'épreuve dûment signée de nous-mêmes. Nous attendons avec confiance la réponse de la clientèle compétente, car nous sommes assurés qu'elle concordera avec notre opinion personnelle et qu'elle contribuera, plus qu'une réclame banale, au succès de ce nouveau moteur, appelé à un débit considérable.

Prix du moteur " ARDENT " à deux cylindres livré avec ses deux clefs spéciales.	Net. 825 fr.
— — — en ordre de marche, avec carburateur 6 chevaux à pulvérisation, bobine double, piles sèches (4 éléments) et silencieux	Net. 1,050 fr.

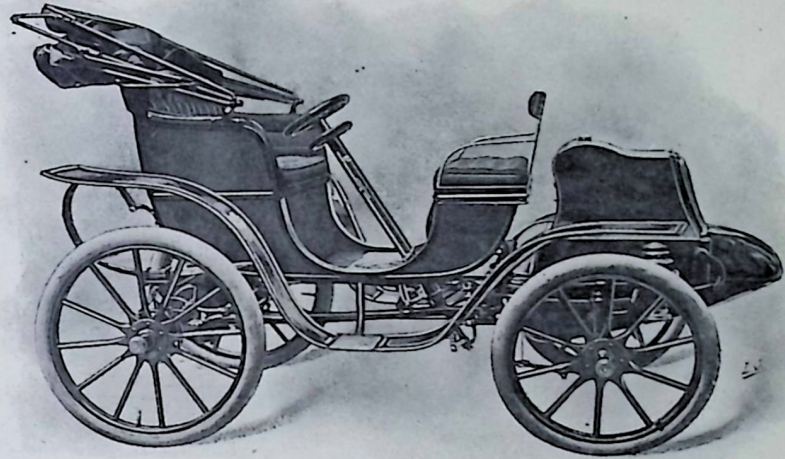


VICTORIETTE "ARDENT"

Voiture pour quatre personnes, avec moteur 8 chevaux effectifs

La "**VICTORIETTE ARDENT**" est la voiture qui, confortable par excellence, plus importante que la simple voiturette, approche par ses dimensions et sa solidité des voitures qu'actionnent des moteurs de 8 et 10 chevaux. C'est donc la voiture attendue par nombre de chauffeurs qui, ne voulant pas de ces énormes automobiles encombrantes et surtout coûteuses, désirent néanmoins ne pas faire l'achat d'une voiturette souvent disgracieuse et peu solide. Nous n'avons rien épargné pour répondre aux désirs nombreux des acheteurs, et la "**VICTORIETTE ARDENT**" tiendra longtemps le record de la solidité jointe à l'élégance.

Quant aux pièces qui la composent, elles sont au-dessus de toute critique, tant au point de vue de la qualité des aciers que de celle des ressorts et des essieux. Sa forme extérieure est celle d'une victoria, avec deux places à l'arrière et deux places confortables et larges, à l'avant, sur le strapontin.

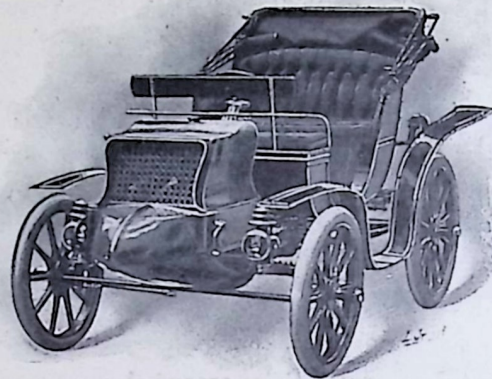
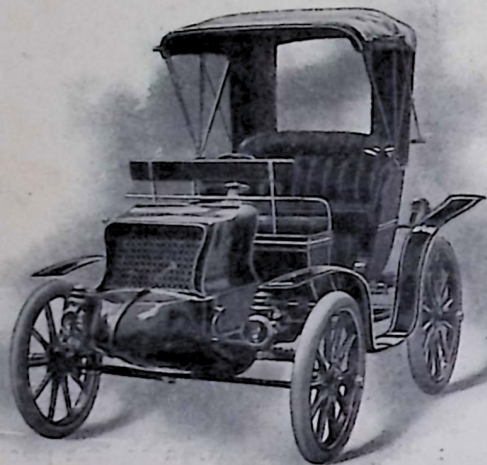


La caisse, **complètement indépendante du châssis**, est suspendue au moyen de deux ressorts en C à l'arrière et d'un ressort de travers à l'avant.

Cette disposition lui donne un aspect gracieux et a l'avantage de la suspendre d'une manière tout à fait sérieuse.

Le moteur "**ARDENT**", 5 chevaux effectifs, refroidissement par ailettes, qui l'actionne est renfermé avec son ordre de marche, à l'avant, dans une caisse d'aluminium en forme d'éperon qui contribue à donner à la voiture son aspect élancé. Le moteur est donc à l'abri de toute poussière, de la boue

et de la pluie. Il en est de même du changement de vitesse, renfermé dans une boîte en aluminium étanche.



La "**VICTORIETTE ARDENT**" n'a ni courroies, d'un usage si peu sûr, ni chaînes, dont le bruit continu est si peu agréable en route. La transmission est à pignons d'angle, et l'arbre est renfermé dans un tube d'acier qui le rend invisible et le protège. Le différentiel à l'arrière, dans un carter en bronze, est à l'abri de toute atteinte extérieure.

Tous les roulements sont à billes, et la douceur de la marche est unique.

Deux freins agissent sur l'arrière au moyen de deux pédales : un sur le différentiel et un sur les deux roues arrière, les bloquant

entièrement à la volonté du chauffeur. La direction à volant de la voiture est facile et fort douce.

La mise en marche du moteur, très simple et très sûre, se produit de l'intérieur même de la voiture.

L'embrayage, les changements de vitesse et la marche arrière sont commandés par un levier qui vient se placer, pour chaque vitesse, dans une encoche pratiquée sur un deuxième volant parallèle au volant de direction et au-dessous.

Les roues, dont les rais sont en bois et les jantes en acier, sont de 850 à l'arrière et de 750 à l'avant, et montées sur pneumatiques au choix.

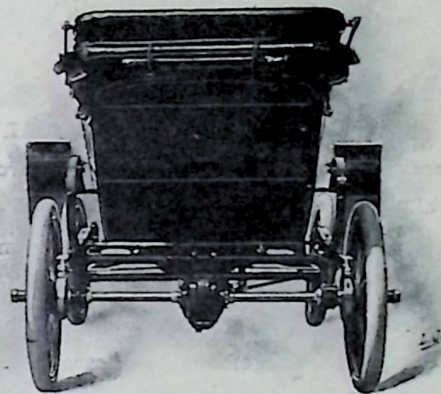
L'angle de braquage est tel que la voiture vire facilement dans des routes de 6^m de largeur, sans être obligée de faire marche arrière.

La garniture est en drap au choix du client.

La caisse, indépendante du châssis, peut se changer au goût de l'acheteur avec la plus grande facilité.

La "**VICTORIETTE ARDENT**" est donc la voiture automobile de l'avenir, car les chauffeurs reviendront vite des voitures actuelles, peu confortables, à ras de terre, réceptacles de la poussière et de la boue des routes.

Nous engageons vivement les chauffeurs indécis à essayer cette voiture légère, nous mettant à leur complète disposition pour cet essai.

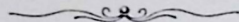


Prix de la "**Victoriette ARDENT**" avec moteur 8 chevaux effectifs, à circulation d'eau par pompe, formes au choix :
duc avec spreader, tonneau, break, vis-à-vis, victoria avec capote. — Garniture au choix : drap, vache ou cochon.
— Pneus "**Gallus**" ou "**Michelin**" au choix. Net. **8,000 fr.**

Changement de vitesse progressif

POUR VOITURES LÉGÈRES

Trois vitesses, une marche arrière



Afin que notre "VICTORIETTE ARDENT" fût parfaite, il ne fallait évidemment pas songer à la munir d'un des changements de vitesse actuellement sur le marché. Aussi avons-nous établi spécialement un appareil qui est et restera longtemps sans rival.

Notre changement de vitesse permet de passer de l'arrêt à la marche, d'une vitesse à une autre vitesse, absolument sans choc, sans usure de pignons, sans aucun bruit. Il permet le débrayage, trois vitesses avant, et une marche arrière ; le tout renfermé dans un carter en aluminium qui se fixe instantanément sur n'importe quel châssis ; aucun arbre spécial à monter : on intercale le changement de vitesse au moyen de deux manchons d'accouplement, comme on le ferait d'une section d'arbre quelconque.

Dans tous les changements de vitesse, les pignons restent constamment en prise, et le démarrage est sûr, progressif et sans le moindre à-coup.

Ce changement de vitesse est livré séparément sur demande.

Prix du changement de vitesse complet (prêt à monter) 500

CONDITIONS DE VENTE

Les marchandises sont vendues prises au siège social, 48, rue Saint-Ferdinand, ou en gare de départ et expédiées au gré du client, au tarif le plus réduit, sans garanties en ce qui concerne les avaries possibles de transport. Les emballages, consciencieusement soignés, sont facturés au prix coûtant.

Toute commande est exécutée le plus rapidement qu'il nous est possible et livrée scrupuleusement à la date convenue lors de sa réception.

CONDITIONS DE PAIEMENT

Les ventes ont toujours lieu au comptant, soit au moment de la livraison ou contre remboursement, après versement préalable d'un tiers à la commande.

Toute commande n'est donc considérée comme valable que si elle se conforme aux dispositions ci-dessus.

Les réparations et les pièces détachées sont payées également au comptant, sauf le cas de conditions spéciales de compte courant mensuel après le dépôt de références d'usage.





FREE LIBRARY OF PHILADELPHIA

AUTOMOBILE REFERENCE COLLECTION