

SALON de L'AUTOMOBILE 1905

STAND 152

Extrait

du

Grand Catalogue Illustré

des

# Automobiles ARGYLL

fabriquées par

ARGYLL MOTORS, Limited

ALEXANDRIA, près GLASGOW (Écosse)



Vue des nouvelles usines "ARGYLL" à Alexandria (Écosse)

Agent général: **PORTEOUS BUTLER**, 23, Rue Buffault, PARIS

# ARGYLL MOTORS LIMITED

Salon 1906 — Stand 130

RÉDUCTION DE PRIX. — Par suite de l'achèvement de nos nouvelles usines, nous avons pu, grâce à notre outillage sans rival, faire une réduction de 2.500 francs en moyenne, sur les prix de nos voitures pour 1907.

## PRIX POUR 1907

H. P.	Chassis	Voitures 5 places entrée latérale
12-14 4 cylindres	frs. 7.300 »	8.575 »
14-16 —	8.200 »	9.450 »
16-20 —	10.450 »	12.000 »
20-30 —	12.600 »	14.500 »
10-12 2 cylindres	6.925 »	8.200 »

Les Prix ci-dessus annulent les précédents.

3199. PARIS. — IMP. MARCEL PICARD.

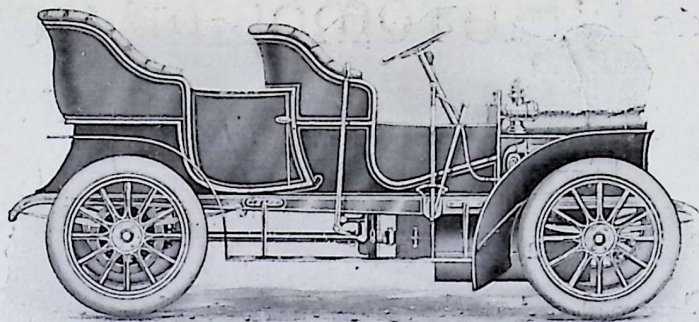
# ARGYLL MOTORS, Limited

ALEXANDRIA, près GLASGOW (Écosse)



Vue des nouvelles usines "ARGYLL" à Alexandria (Écosse)

Agent général: **PORTEOUS BUTLER**, 23, Rue Buffault, PARIS



SALON 1905

SALON 1905

Stand N° 152

Stand N° 152

VOITURE "ARGYLL"

10-12 HP, 2 cylindres, entrée latérale

DESCRIPTION

**MOTEUR ASTER-ARGYLL**, 2 cylindres, 95 % d'alésage, 140 % course, cylindres indépendants, soupapes d'admission commandées d'un côté; soupapes d'échappement commandées de l'autre. — Puissance au frein 14 H. P.

**CARBURATEUR** Longuemare, avec dispositif automatique, ou nouveau carburateur automatique Dunlop (breveté).

**ALLUMAGE** par accus et bobine, ou magnéto à haute tension avec supplément.

**REFROIDISSEMENT** par thermo-siphon-radiateur nid d'abeilles, modèle spécial avec tubes cannelés, présentant une grande surface de refroidissement, et ventilateur puissant dispensant d'un réservoir supplémentaire. Ce dispositif supprime la pompe et sa valeur a été pleinement démontrée par le concours des 1.000 milles de l'Automobile-Club de Grande-Bretagne, qui a été effectué sans ajouter une goutte d'eau.

**GRAISSAGE** par barbotage, avec graissage forcé, à distribution aux coussinets principaux.

**VOLANT ET EMBRAYAGE.** — Embrayage conique dans le volant, cône mâle garni cuir, toutes pièces tournant ensemble, sans poussée latérale, facilement réglable de l'extérieur.

**CHANGEMENT DE VITESSE.** — Brevet Govan.

**VITESSES.** — 10, 20, 40 kilomètres à l'heure, le moteur tournant à 1.100 tours. Au moyen de l'accélérateur on peut aller jusqu'à 50 kilomètres à l'heure.

**ROUES.** — Type artillerie, diamètre 810 %, rayons

entretoisés pour donner le maximum de rigidité latérale.

**PNEUMATIQUES** Continental 810x90 %. Cette dimension donne une très grande surface d'appui et solidité, pour le poids de la voiture. Toute autre marque de pneus sur commande.

**EMPATTEMENT et VOIE.** — Entrée latérale: 2<sup>m</sup>33, tonneau: 1<sup>m</sup>90, voie: 1<sup>m</sup>24; longueur totale, entrée latérale: 3<sup>m</sup>48, tonneau: 3<sup>m</sup>10, largeur totale: 1<sup>m</sup>60.

**DIRECTION** irréversible à bain d'huile.

**ESSIEU ARRIÈRE** à pont tubulaire. Roulements en acier de tout premier choix, soigneusement trempés et rectifiés. Carter du différentiel fendu horizontalement pour faciliter l'inspection des engrenages.

**ESSIEU AVANT** armé extra-rigide. Moyeux à grandes surfaces de roulement.

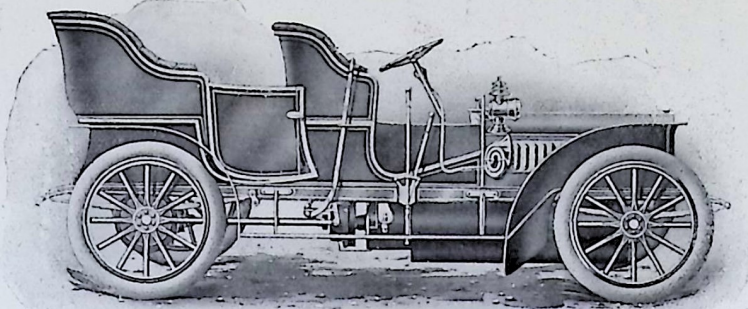
**CHASSIS.** — Acier embouti, modèle breveté.

**CARROSSERIE.** — Type Roi des Belges, entrée latérale, en feuillard métal spécial embouti, superbement fini avec garniture de premier choix, garni cuir, livré avec série de lanternes à pétrole de la meilleure qualité, une paire tapis caoutchouc, trompe, une soupape d'échappement de rechange, une soupape d'admission de rechange, un jeu de clés complet, un jeu de boulons et écrous de rechange, burette, entonnoirs, injecteur à graisse, eric, pompe et nécessaire de réparation.

**POIDS** approximatif: Tonneau 650 kgs; entrée latérale 725 kgs.

**PRIX:** Entrée latérale 9.500 fr.; tonneau 8.750 fr.

PRIX pour pompe automatique, ... ..	supplément	fr.	125
— magnéto ... ..	—	fr.	625
— canapé et glace avant ..	—	fr.	750
— canapé et dais ..	—	fr.	500
— devant glace ... ..	—	fr.	125



SALON 1905

Stand N° 152

SALON 1905

Stand N° 152

VOITURE "ARGYLL"

16-20 HP, 4 cylindres, entrée latérale

DESCRIPTION

**MOTEUR** Aster-Argyll, 4 cylindres, 95 % d'alésage, 135 mm de course, cylindres indépendants ; soupapes d'admission commandées d'un côté, soupapes d'échappement commandées de l'autre. Puissance au frein 22 HP.

**CARBURATEUR** Longuemare avec dispositif automatique, ou nouveau carburateur automatique Dunlop (breveté).

**ALLUMAGE** par accus et bobine, ou magnéto à haute tension avec supplément.

**REFROIDISSEMENT.** — Radiateur nid d'abeilles, modèle spécial avec tubes cannelés présentant une grande surface de refroidissement avec pompe et ventilateur puissant, dispensant d'un réservoir supplémentaire.

**GRAISSAGE** par barbotage, avec graissage forcé à distribution aux coussinets principaux.

**VOLANT ET EMBRAYAGE.** — Nouvel embrayage métallique (breveté) fonctionnant dans l'huile. Facilement réglable de l'extérieur.

**CHANGEMENT DE VITESSE.** — Brevet Govan.

**VITESSE.** — 14, 28 et 56 kilomètres à l'heure, le moteur tournant à 1100 tours. Au moyen de l'accélérateur on peut aller jusqu'à 65 kilomètres à l'heure.

**ROUES.** — Type artillerie, 875 mm de diamètre, rayons entretoisés, pour donner le maximum de rigidité latérale.

**PNEUMATIQUES** Continental, 875 mm x 105 mm. Cette dimension, donne une très grande surface d'appui, et solidité, pour le poids de la voiture. Toute autre marque de pneus sur commande.

**EMPATTEMENT ET VOIE.** — Empattement : 2<sup>m</sup>72 ; voie : 1<sup>m</sup>24 ; largeur : 1<sup>m</sup>60 ; longueur totale : 3<sup>m</sup>93.

**DIRECTION** irréversible à bain d'huile.

**ESSIEU ARRIERE,** à pont tubulaire. Roulements en acier de tout premier choix, soigneusement trempés et rectifiés.

**ESSIEU AVANT** armé, extra rigide. Moyeux à grandes surfaces de roulement.

**CHASSIS.** — Acier embouti, modèle breveté.

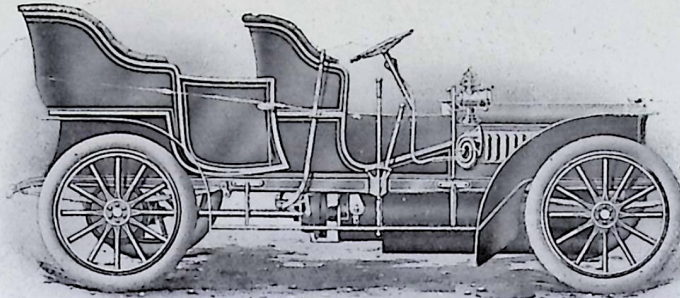
**CARROSSERIE.** — Type Roi des Belges, entrée latérale, en feuillard métal spécial embouti, superbement fini, avec garniture de premier choix, garni cuir, livré avec série de lanternes à pétrole de la meilleure qualité, une paire tapiscaoutchouc, trompe, une soupape d'échappement de rechange, une soupape d'admission de rechange, un jeu de clés complet, un jeu de boulons et écrous de rechange, burette, entonnoirs, injecteurs à graisse, cric, pompe, nécessaire de réparation et accus de rechange.

**POIDS** approximatif : 815 kgs.

**PRIX :** Entrée latérale 13.750 francs.

PRIX pour magnéto	...	supplément	fr. 625
— dais	...	—	fr. 650
— canapé et glace avant	...	—	fr. 900
— devant glace.	...	—	fr. 125

SALON 1905  
Stand N° 152



SALON 1905  
Stand N° 152

VOITURE " ARGYLL "

26-30 HP, 4 cylindres, entrée latérale

DESCRIPTION

**MOTEUR** Aster-Argyll, 4 cylindres, fondus séparément permettant une fonte plus parfaite, un refroidissement plus effectif et une grande facilité d'accès pour réparations. Cylindres de 95 % d'alésage, 135 % de course, soupapes d'admission commandées. Commande de magnéto et de pompe par engrenages. Réglage par l'admission. Commutateur d'accès facile. Puissance au frein 32 H. P.

**CARBURATEUR** Longuemare avec dispositif automatique, ou nouveau carburateur automatique Dunlop (breveté).

**ALLUMAGE** par accus et bobine, ou magnéto à haute tension avec supplément.

**REFROIDISSEMENT.** — Radiateur nid d'abeilles, modèle spécial, avec tubes cannelés, présentant une grande surface de refroidissement, avec pompe et ventilateur puissant, dispensant d'un réservoir supplémentaire.

**GRAISSAGE** par barbottage, avec graissage forcé à distribution aux coussinets principaux.

**VOLANT ET EMBRAYAGE.** — Nouvel embrayage métallique breveté fonctionnant dans l'huile. Facilement réglable de l'extérieur.

**CHANGEMENT DE VITESSE.** — Brevet Govan.

**VITESSES.** — 15, 30, 60 kilomètres à l'heure, le moteur tournant à 1100 tours. Au moyen de l'accélérateur on peut aller jusqu'à 65 kilomètres à l'heure.

**ROUES.** — Type artillerie, 920 % de diamètre, rayons entretoisés pour donner le maximum de rigidité latérale.

**PNEUMATIQUES** Michelin ou Continental 920 % x 120 %. Cette dimension donne une exceptionnellement grande surface d'appui et solidité pour le poids de la voiture. Toute autre marque de pneus sur commande.

**DIRECTION** irréversible à bain d'huile.

**ESSIEU ARRIÈRE** à pont tubulaire. Roulements en acier de tout premier choix, soigneusement trempés et rectifiés.

**ESSIEU AVANT** armé, extra-rigide. Moyeux à grandes surfaces de roulement.

**CHASSIS.** — Acier embouti, modèle breveté.

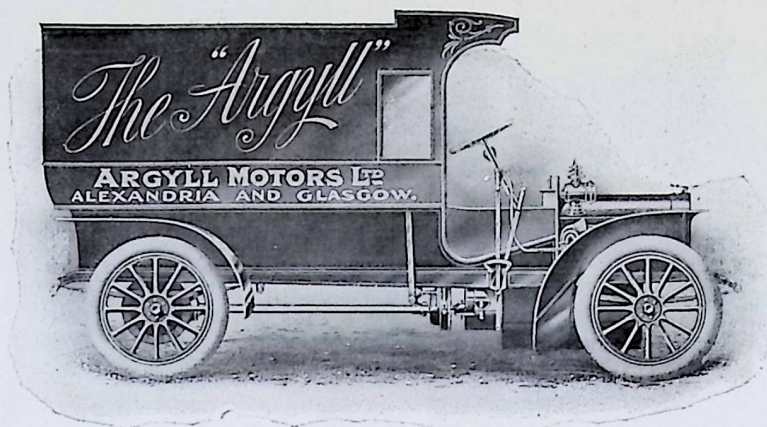
**CARROSSERIE.** — Type Roi des Belges, feuillard métal spécial embouti, superbement fini, avec garnitures de tout premier choix, garni cuir véritable, portières pour sièges avant, livré avec série de lanternes à pétrole de la meilleure qualité, une paire tapis caoutchouc, trompe, jeu de clés complet, deux soupapes échappement de rechange, deux soupapes admission de rechange, série d'écrous et boulons de rechange, burettes, entonnoirs, injecteur à graisse, cric, pompe nécessaire de réparation et un accumulateur de rechange.

**POIDS** approximatif 951 kgs.

**PRIX : 18.750 fr.**

PRIX pour dais..	...	supplément	fr. 750
— canapé, devant glace	...	—	fr. 1000
— devant glace	...	—	fr. 125

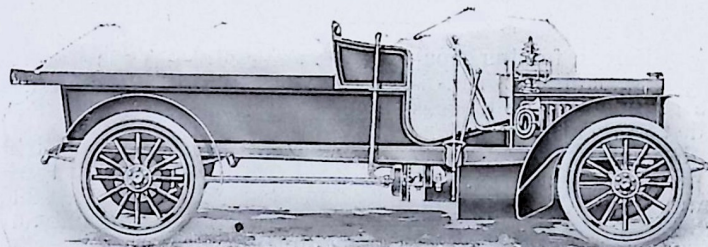
ARGYLL - MOTORS, LIMITED



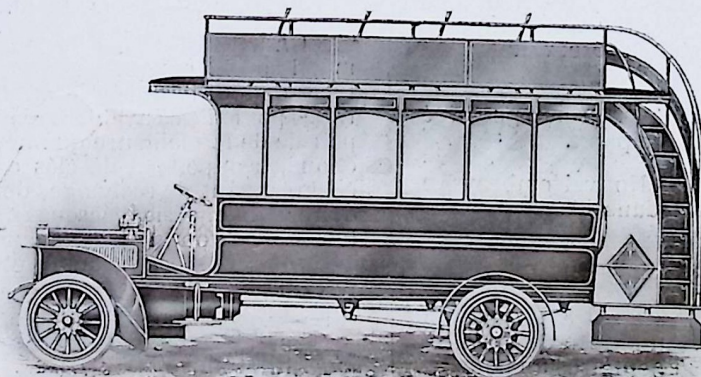
✧  
SALON 1905  
Stand N° 152

✧  
SALON 1905  
Stand N° 152

✧  
VOITURE DE LIVRAISON 10-12 HP. — Charge : 750 kilogs  
PRIX : **8.750** Francs

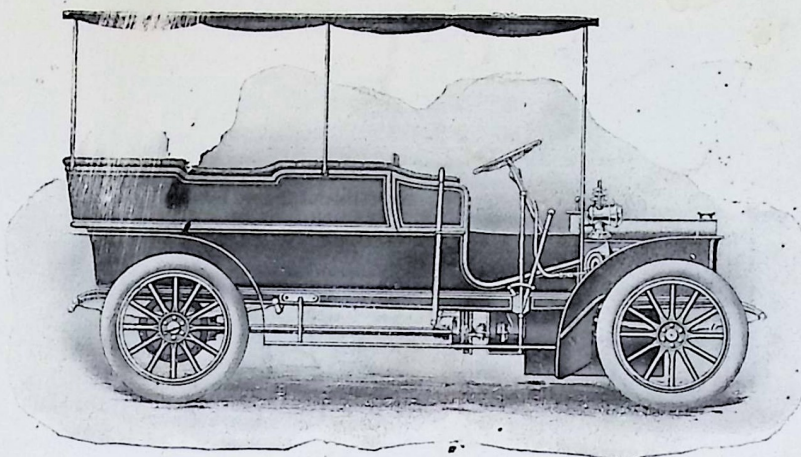


CAMION AUTOMOBILE 10-12 HP. — Charge : 1000 kilogs  
PRIX : **10.000** Francs



OMNIBUS AUTOMOBILE 30 HP. — 32 Places  
PRIX : **23.750** Francs

ARGYLL - MOTORS, LIMITED



WAGONNETTE " ARGYLL " (8 places)

HP.	10-12	14-16	16-20	20-24	26-30
Prix	fr. 9.750	fr. 12.250	fr. 14.750	fr. 18.000	fr. 19.750

RÉSUMÉ DES PRIX

TYPE DE CARROSSERIE	PRIX	TYPE DE CARROSSERIE	PRIX
<b>Moteur ASTER-ARGYLL 26-30 HP. - 4 Cylindres</b>			
Salon. . . . .	22.500	Wagonnette . . . . .	19.750
Double Landaulet. . . . .	22.500	Double entrée latérale (7 places) . . . . .	20.000
Landaulet . . . . .	21.250	Entrée latérale type courant (5 places) . . . . .	18.750
Coupé, haut démontable . . . . .	20.625		
<b>Moteur ARGYLL 20-24 HP. - 4 CYLINDRES</b>			
Salon. . . . .	20.875	Wagonnette . . . . .	18.000
Double Landaulet. . . . .	20.875	Double entrée latérale (7 places) . . . . .	18.375
Landaulet . . . . .	19.375	Entrée latérale type courant (5 places) . . . . .	17.000
Coupé, haut démontable. . . . .	18.875		
<b>Moteur ASTER-ARGYLL 16-20 HP. - 4 Cylindres</b>			
Salon. . . . .	17.250	Wagonnette . . . . .	14.750
Double Landaulet. . . . .	17.250	Double entrée latérale (7 places) . . . . .	15.000
Landaulet . . . . .	16.000	Entrée latérale type courant (5 places) . . . . .	13.750
Coupé, haut démontable. . . . .	15.625		
<b>Moteur ARGYLL 14-16 HP. - 4 Cylindres</b>			
Salon. . . . .	14.500	Wagonnette . . . . .	12.250
Landaulet simple. . . . .	13.750	Entrée latérale type courant . . . . .	11.875
Coupé, haut démontable . . . . .	13.500		
<b>Moteur ASTER-ARGYLL 10-12 HP. - 2 Cylindres</b>			
Landaulet simple. . . . .	11.250	Entrée latérale type courant . . . . .	9.500
Coupé, haut démontable. . . . .	11.125	Tonneau . . . . .	8.750
Wagonnette . . . . .	9.750		

N. B. - Nos prix s'entendent pour livraison à nos Usines