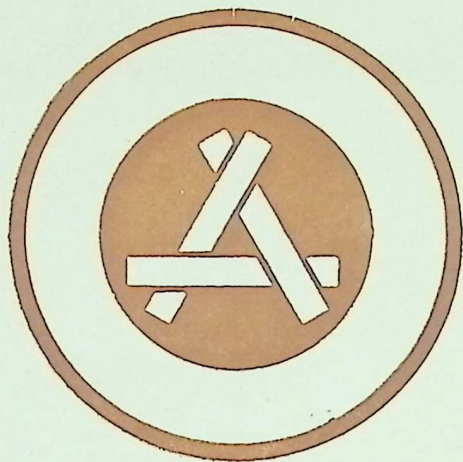


Arimofo

About 1920

Arumofa



ARIMOTORFAHRZEUGBAU
C. M. B. H.
Plauen im Vogtland

Germany

Arimofa

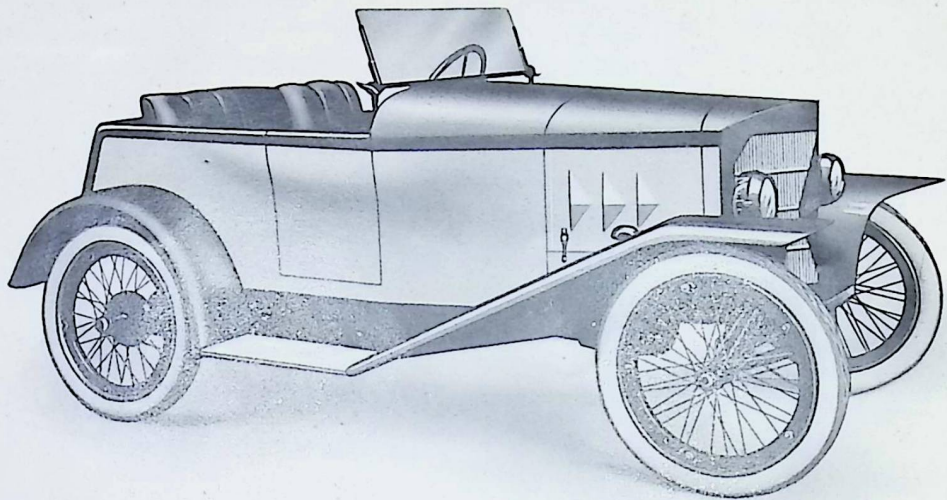
ist der Kleinkraftwagen, welcher lang gehegte Wünsche vieler Geschäfts- und Sportsleute erfüllt. Er ist ein Fabrikat der

AriMotorfahrzeugBau

^{G.} ^{m.} ^{b.} ^{H.}
Plauen i. Vogtl.

Auf seine Herstellung wird jene peinlichste Sorgfalt verwendet die der derzeitige Stand der Automobil-Technik fordert.

Nur erstklassige Materialien werden für die einzelnen Teile verarbeitet. Eingehende Prüfungen während und nach der Herstellung gewährleisten einwandfreien Betrieb des fertig gestellten Wagens.



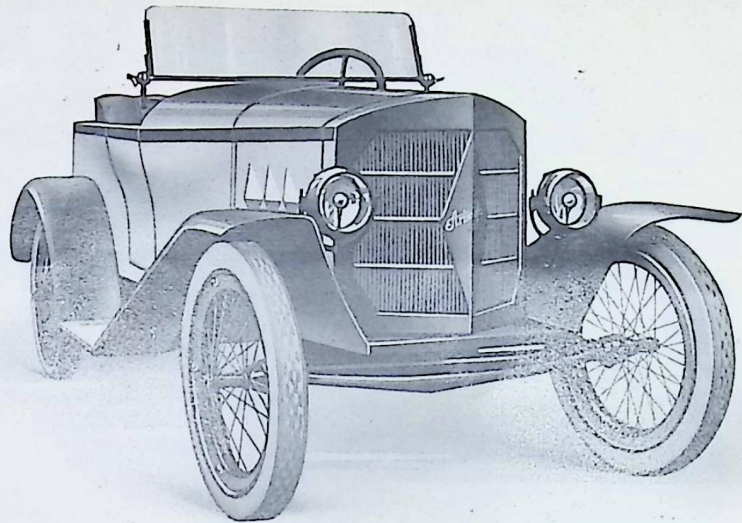
Die Konstruktion des ARIMOFA hat das Ziel, in der Bauart die Vereinfachung zu erreichen, welche für einen wirtschaftlichen Kleinkraftwagen unbedingt erforderlich ist. Sie ergab eine sinngemäße, für den Kleinkraftwagen geradezu bedingte Neuordnung und Verschmelzung verschiedener Teile.

Eine schematische Verkleinerung des großen Wagens hätte ein Maschinenaggregat ergeben, das mit seinen kleinen und kleinsten Teilen äußerst kompliziert und empfindlich, daher auch höchst unwirtschaftlich geworden wäre.

Der Lebensnerv eines Kleinwagens ist aber seine Wirtschaftlichkeit.

Sie besteht in:

langer Lebensdauer trotz hoher Inanspruchnahme,
geringen Reparaturkosten,
sparsamem Betriebsstoffverbrauch,
leicht verständlicher, übersichtlicher Bauart,
einfacher leichter Handhabung.



Der Klein-Kraftwagen, welcher dies erreicht durch Vereinfachung der Bauart, Verminderung der einzelnen Teile, Verwendung von bestem Material, verbunden mit höchster Leistung, Eleganz und Formenschönheit, ist der **ARIMOFA-Kleinkraftwagen**.

Sein Aeußeres zeigt gefällige Form und schnittige Linienführung, sein Inneres vereint vollendetste Konstruktion mit bester Werkmannsarbeit und edelstem Material.

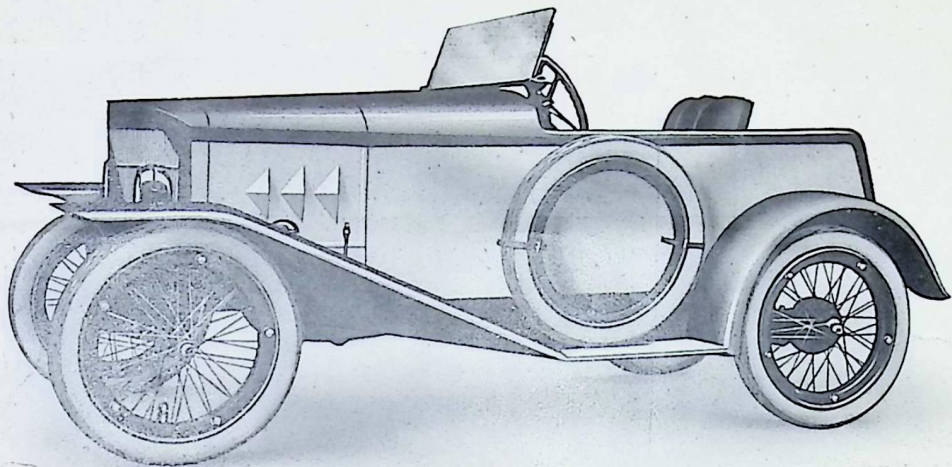
ARIMOFA ist also der Klein-Kraftwagen, welcher alle jene Bedingungen erfüllt, die man heute an einen Kraftwagen stellen muß.

Das schnittige Fahrzeug ist ein idealer Gebrauchswagen für alle Berufszwecke, wie es auch als modernes, kleines wendiges Sportfahrzeug neben keinem vielpferdigen großen Wagen fehlen darf.

ARI-MOTORFAHRZEUG-BAU

G. M. B. H.

PLAUEN i. V.



E I N Z E L H E I T E N

Motor:

Zweizylinder V-Motor mit 85 mm Bohrung u. 110 mm Hub. Leistung 4,76/12 PS. Die Zylinder bestehen aus hochwertigem **Guß**, Kurbelgehäuse aus Aluminium.

Ein Motor von:

größter Einfachheit,
höchster Leistungsfähigkeit,
längster Lebensdauer,
geringstem Gewicht.

Vergaser:

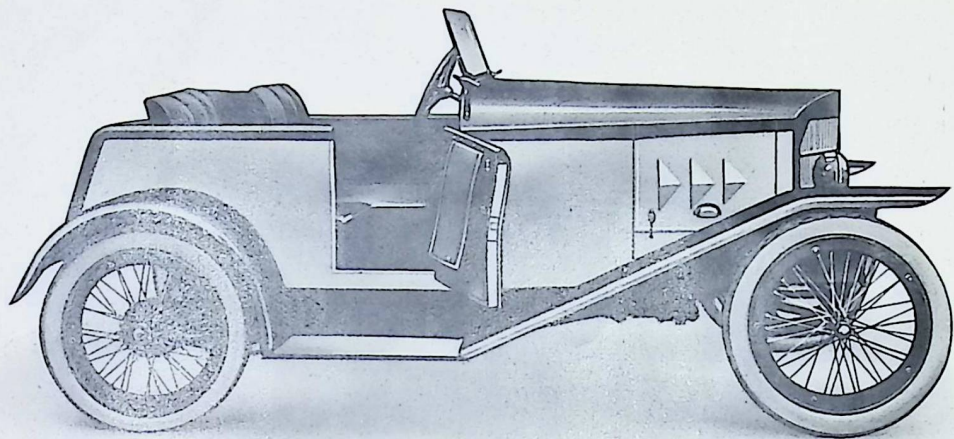
Pallas.

Zündung:

Bosch Magnetzündung.

Oelung:

Automatische Oelung.



- Kühlung:** ... Luftkühlung, die durch einen Ventilator wirksam erhöht wird. Außerdem eine neue Innenkühlung, welche besonders auf die am meisten dem Heißwerden ausgesetzten Kolben wirkt. Hierdurch einwandfreier Lauf des Motors auch an heißesten Tagen gewährleistet.
- Kupplung:** Lederkonus-Kupplung mit ausgeglichenem Federdruck sowohl beim Ein- wie Auskuppeln.
- Getriebe:** 3 Vorwärtsgeschwindigkeiten (davon die große direkt) 1 Rücklauf. Räder dauernd im Eingriff. Klauenschaltung.
- Schaltung:** Schalt- u. Bremshebel in der Mitte des Wagens, beide am Armaturenbrett angebracht. Kulissenschaltung.
- Kraftübertragung:** Kardanwelle, durch Kardanrohr geschützt.
- Hinterachse:** Gehäuse aus Stahlguß, kräftig gehalten und versteift. Kegelradantrieb, Kegelraddifferential.
- Vorderachse:** Faustachse — neue Konstruktion — mit doppelten Stahlrohren. Achsschenkelsteuerung,

- Steuerung:** Auf der linken Seite des Wagens. Betätigung durch Handrad, Uebertragung durch Schnecke.
- Federung:** Vorn neuartige Querfederung, hinten 2 Auslegerfedern. Große Elastizität. Dreipunktauflage des Chassisrahmens.
- Bremsen:** Getriebebremse betätigt durch Pedal. Außenbackenbremse. Hinterradbremse: bedient vermittels Ausgleichers durch Handhebel, Innenbackenbremse.
- Rahmen:** Aus doppelten Stahlrohren von größter Zähigkeit.
- Karosserie:** Der Chassisrahmen ist so geformt, daß er gleichzeitig das Gerippe der Karosserie bildet. Aeußerst rassige, abgeschlossene Form. Bequemste gestaffelt angeordnete Sitze. Lederpolsterung.
- Benzinbehälter:** 35 Liter Inhalt, unter dem Windschutz, Fallbenzin.
- Kotflügel:** Elegante, schnittige Form.
- Beleuchtung:** 2 modernste Acetylen- oder elektrische Scheinwerfer.
- Räder:** Drahtspeichenräder oder Scheibenräder.

- Bereifung:** 26 × 3 (28 × 3).
Ausrüstung: Eingelegtes Verdeck, Windschutzscheibe, Hupe, 1 Reservefelge, 2 Nummernschilder, Werkzeugtasche.
Abmessungen: Radstand: 2100 mm.
Spurweite: 1100 mm.
Größte Länge: 2900 mm.
Größte Breite: 1320 mm.
Gewicht: 420 kg.
Geschwindigkeit: 65 km die Stunde.
Brennstoffverbrauch: 1 Liter für 25 km.

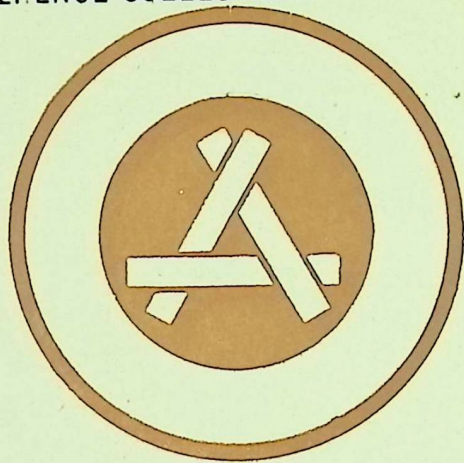
* *
*

Sämtliche in diesem Katalog angeführten Maße und sonstigen Angaben sind annähernd und unverbindlich. Konstruktionsänderungen behalten wir uns vor.

FREE LIBRARY OF PHILADELPHIA

Entwurf und Ausführung Werbekunstwerkstätten Wiede, Plauen i. V., Hradschin 10

AUTOMOBILE REFERENCE COLLECTION



Gedruckt bei Gustav Lange & Co., Plauen i. V., Karlstr. 6, Fernsprecher 486

